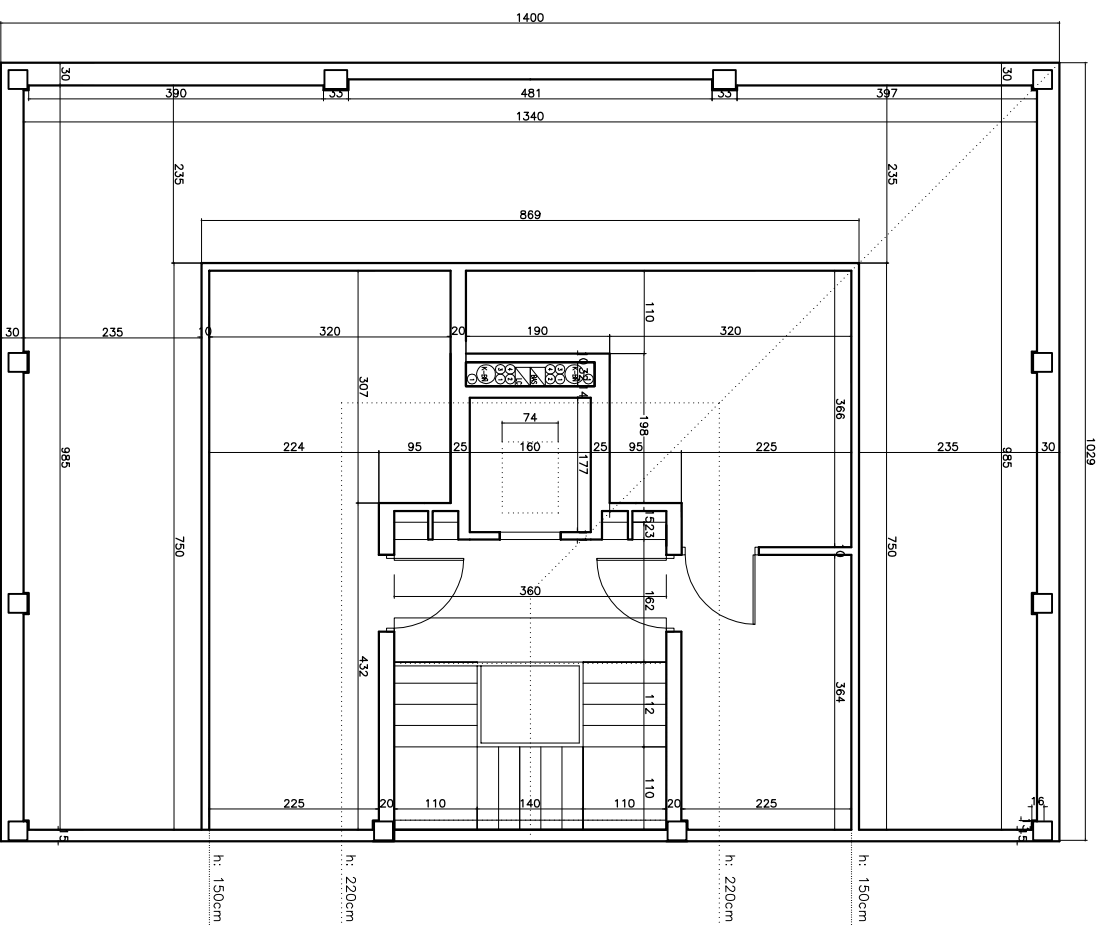
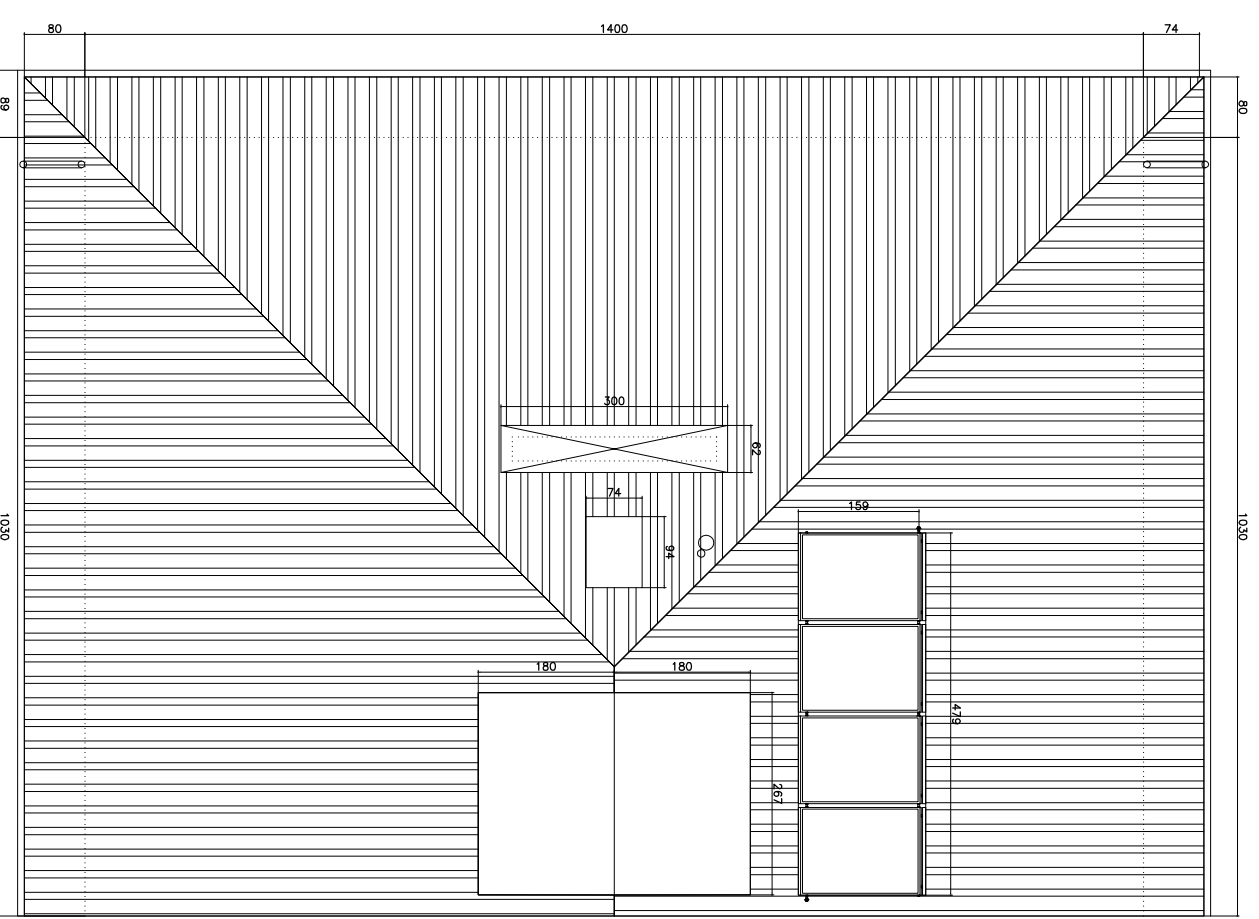


PLANTA QUINTA



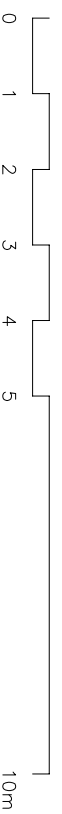
PLANTA QUINTA



CUBIERTA

| PLANTA QUINTA | total |
|---------------------------------|----------|
| VESTIBULO DE INDEPENDENCIA | 8,20 m2 |
| SALA DE CALDERA | 13,20 m2 |
| ESPACIO COMUNITARIO | 19,50 m2 |
| TOTAL SUP. UTIL. | 40,90 m2 |
| TOTAL SUP. CONTS. | 47,25 m2 |
| TOTAL SUP. UTIL. ELS. COMUNES | 9,80 m2 |
| TOTAL SUP. CONTS. ELS. COMUNES | 15,25 m2 |
| TOTAL SUP. UTIL. PLANTA QUINTA | 50,70 m2 |
| TOTAL SUP. CONTS. PLANTA QUINTA | 62,50 m2 |

ESCALA
A3: 1/100
A1: 1/50



PROYECTO
BASICO

EDIFICIO DE 9 VPO Y 9 TRASTEROS

SITUACIÓN

C/ TXABARRI 33, SESTAO

PLANO

PLANTA 5ª Y CUBIERTA. SUPERFICIES Y COTAS

ARQUITECTO

ANA GARBSU BUESA

FECHA

OCTUBRE 2014